

Анализ результатов ГИА учащихся 9 классов по математике

23, 24 мая 2022 года 149 девятиклассников района сдавали экзамен по математике в форме ОГЭ, 6 человек в форме ГВЭ.

Учащиеся показали следующие результаты по математике:

Наименование ОУ	«5»	«4»	«3»	«2»	КЗ	У	Учитель
МОУ «Теребренская ООШ»	0	0	2	1	0	66,67	Шинкарев В.А.
МОУ «Репяховская ООШ»	0	3	3	1	42,86	85,71	Мельникова Т.И.
ГВЭ	0	1	1	0	50	100	
МАНОУ «ОК «Слобожанщина»	0	4	8	1	30,77	92,31	Гнатчук А.Н.
ОГБОУ «Краснояржужская СОШ»							Денисенко И.А. Друзенко О.В.
ОГЭ	5	12	24	2	39,53	95,35	
ГВЭ	0	0	3	0	0	100	
МОУ «Краснояржужская СОШ №2»	1	6	32	6	15,56	86,67	Семикопенко И.А.
МОУ «Вязовская СОШ»	0	2	4	0	33,33	100	Кальная Е.В.
МОУ «Графовская СОШ»	0	4	2	2	50	75	Ольховская Т.П.
МОУ «Сергиевская СОШ»	1	2	1	2	50	66,67	Курилова М.Д.
ГВЭ	0	0	1	0	0	100	
МОУ «Степнянская ООШ»	0	0	3	7	0	30	Евсюков С.В.
МОУ «Илек-Пеньковская СОШ»	0	1	5	2	12,50	75	Семикопенко А.А.
Итого по району ОГЭ	7	34	84	24	27,52	83,89	
Итого по району ГВЭ	0	1	5	0	16,67	100	

Средний балл и средняя оценка по математике:

Наименование ОУ	Средний балл	Средняя оценка
МОУ «Теребренская ООШ»	10,33	2,67
МОУ «Репяховская ООШ»		
ОГЭ	13,28	3,28
ГВЭ	-	3,5
МАНОУ «ОК «Слобожанщина»	12,62	3,23
ОГБОУ «Краснояржужская СОШ»		
ОГЭ	13,65	3,47
ГВЭ	-	3
МОУ «Краснояржужская СОШ №2»	10,89	3,04
МОУ «Вязовская СОШ»	12,17	3,33
МОУ «Графовская СОШ»	12,25	3,25
МОУ «Сергиевская СОШ»		
ОГЭ	13,67	3,33
ГВЭ	-	3
МОУ «Степнянская ООШ»	5,8	2,3
МОУ «Илек-Пеньковская СОШ»	7,75	2,88
Итого по району ОГЭ	11,66	3,16
Итого по району ГВЭ	-	3,17

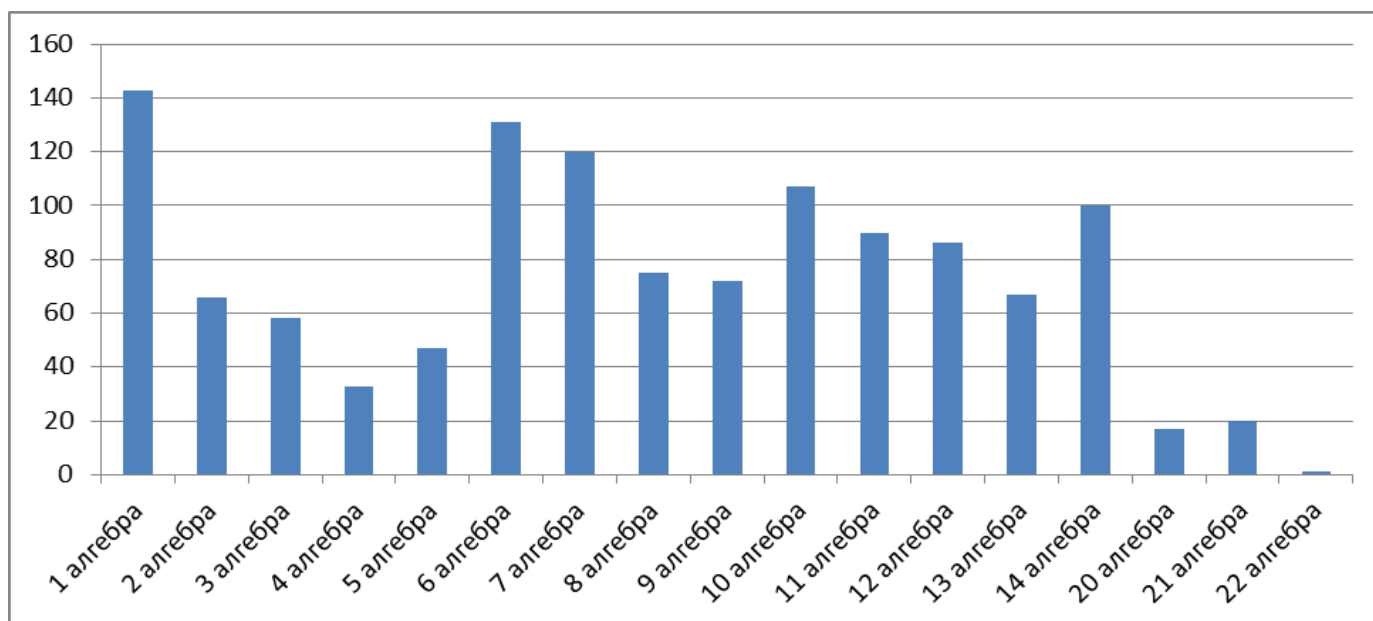
В целом за работу наиболее высокий средний балл (13,67) у учащихся МОУ «Сергиевская СОШ», высокая средняя оценка («3,47») у учащихся ОГБОУ «Краснояржужская СОШ»; низкий средний балл (5,8), низкая средняя оценка у учащихся МОУ «Степнянская ООШ» («2,3»).

Средний балл за модули «Алгебра» и «Геометрия»:

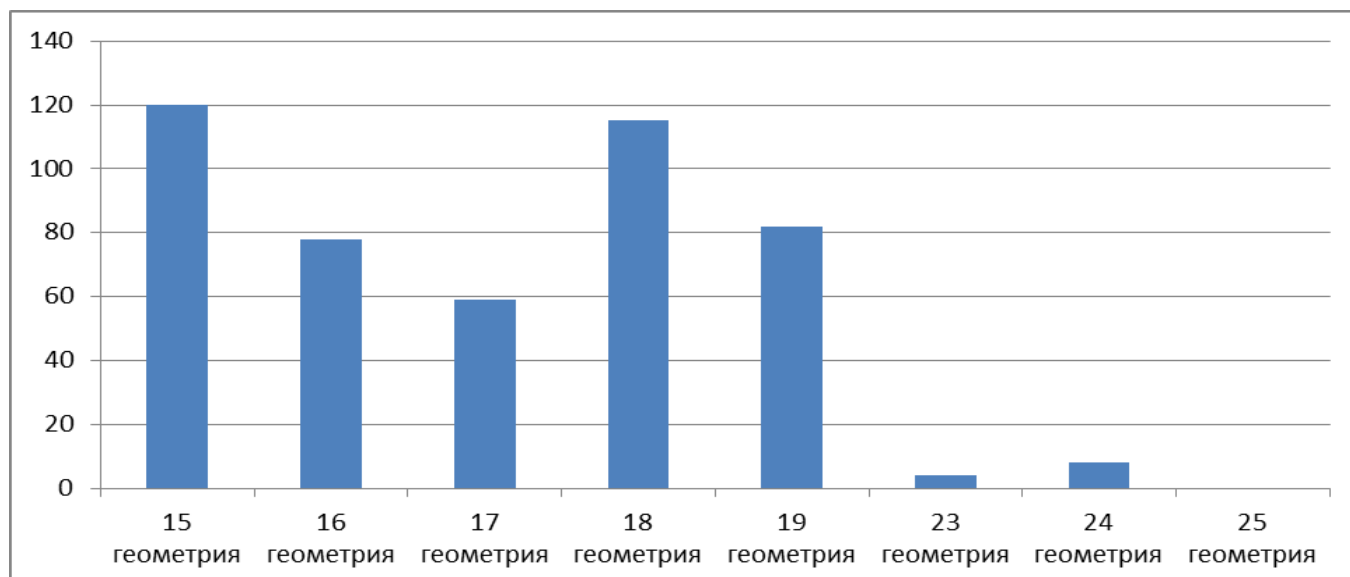
Наименование ОУ	Модуль «Алгебра»	Модуль «Геометрия»
МОУ «Теребренская ООШ»	8,33	2
МОУ «Репяховская ООШ»	9,86	3,43
МАНОУ «ОК «Слобожанщина»	9,31	3,31
ОГБОУ «Краснояржская СОШ»	9,95	3,70
МОУ «Краснояржская СОШ № 2»	7,69	3,2
МОУ «Вязовская СОШ»	9	3,17
МОУ «Графовская СОШ»	9,25	3
МОУ «Сергиевская СОШ»	10,17	3,5
МОУ «Степнянская ООШ»	3,7	2,1
МОУ «Илек-Пеньковская СОШ»	6	1,75
Итого по району	8,48	3,19

В целом за работу наиболее высокий средний балл за выполнение заданий модуля «Алгебра» получили учащиеся МОУ «Сергиевская СОШ» (10,17), низкий – МОУ «Степнянская ООШ» (3,7), наиболее высокий балл за выполнение заданий модуля «Геометрия» - ОГБОУ «Краснояржская СОШ» (3,70), низкий – МОУ «Теребренская ООШ» (2).

Анализируя выполнение заданий (модуль «Алгебра»), можно сделать вывод о том, что трудность вызывают задания № 3-5, № 8-9, № 13, № 20-22:



При выполнении заданий модуля «Геометрия» обучающиеся испытывали затруднения при решении заданий № 17, № 23, № 24. За выполнение задания № 25 ни один обучающийся не получил балл.



Сравнительный анализ отметок за год и экзаменационных, показал, следующее:

Наименование ОУ	Экзаменационная оценка выше годовой оценки	Экзаменационная оценка соответствует годовой оценке	Экзаменационная оценка ниже годовой оценки
МОУ «Теребренская ООШ»			3 (100%)
МОУ «Репяховская ООШ»	ОГЭ	3 (42,86%)	4 (57,14%)
	ГВЭ	1 (50%)	
МАНОУ «ОК «Слобожанщина»		5 (38,46%)	8 (61,54%)
ОГБОУ «Краснояржская СОШ»	ОГЭ	2 (4,65%)	28 (65,11%)
	ГВЭ	2 (66,67%)	1 (33,33%)
МОУ «Краснояржская СОШ № 2»		16 (35,56%)	29 (64,44%)
МОУ «Вязовская СОШ»		5 (83,33%)	1 (16,67%)
МОУ «Графовская СОШ»		5 (62,5%)	3 (37,5%)
МОУ «Сергиевская СОШ»	ОГЭ	4 (66,67%)	2 (33,33%)
	ГВЭ	1 (100%)	
МОУ «Степнянская ООШ»		1 (10%)	9 (90%)
МОУ «Илек-Пеньковская СОШ»		5 (62,5%)	3 (37,5%)
Итого по району ОГЭ:	2 (1,34%)	72 (48,32%)	75 (50,33%)
Итого по району ГВЭ:	1 (16,67%)	4 (66,67%)	1 (16,67%)

Результаты после пересдачи:

Наименование ОУ	«5»	«4»	«3»	«2»	КЗ	У
МОУ «Теребренская ООШ»	0	0	3	0	0	100
МОУ «Репяховская ООШ»	ОГЭ	0	3	4	0	42,86
	ГВЭ	0	1	1	0	50
МАНОУ «ОК «Слобожанщина»		0	4	9	0	30,77
ОГБОУ «Краснояржская СОШ»	ОГЭ	5	12	26	0	39,53
	ГВЭ	0	0	3	0	0
МОУ «Краснояржская СОШ №2»		1	6	36	2	15,56
МОУ «Вязовская СОШ»		0	2	4	0	33,33

МОУ «Графовская СОШ»	0	4	4	0	50	100
МОУ «Сергиевская СОШ» ОГЭ	1	2	2	1	50	83,33
ГВЭ	0	0	1	0	0	100
МОУ «Степнянская ООШ»	0	0	8	2	0	80
МОУ «Илек-Пеньковская СОШ»	0	1	7	0	12,50	100
Итого по району ОГЭ	7	34	103	5	27,52	96,64
Итого по району ГВЭ	0	1	5	0	16,67	100

Сравнивая результаты за 3 года, можно сделать вывод о том, что наблюдается стабильное снижение качества знаний учащихся, успеваемость в 2021-2022 учебном году также снизилась:

Учебный год	КЗ	У
2018-2019 учебный год	56,3%	97,7%
2019-2020 учебный год	-	-
2020-2021 учебный год	52,4%	99,2%
2021-2022 учебный год	27,5%	96,6%

Результаты после осенней пересдачи:

Наименование ОУ	«5»	«4»	«3»	«2»	КЗ	У
МОУ «Теребренская ООШ»	0	0	3	0	0	100
МОУ «Репяховская ООШ» ОГЭ	0	3	4	0	42,86	100
ГВЭ	0	1	1	0	50	100
МАНОУ «ОК «Слобожанщина»	0	4	9	0	30,77	100
ОГБОУ «Краснояржская СОШ»						
ОГЭ	5	12	26	0	39,53	100
ГВЭ	0	0	3	0	0	100
МОУ «Краснояржская СОШ №2»	1	6	38	0	15,56	100
МОУ «Вязовская СОШ»	0	2	4	0	33,33	100
МОУ «Графовская СОШ»	0	4	4	0	50	100
МОУ «Сергиевская СОШ» ОГЭ	1	2	3	0	50	100
ГВЭ	0	0	1	0	0	100
МОУ «Степнянская ООШ»	0	0	10	0	0	100
МОУ «Илек-Пеньковская СОШ»	0	1	7	0	12,50	100
Итого по району ОГЭ	7	34	108	0	27,52	100
Итого по району ГВЭ	0	1	5	0	16,67	100

Лукьяненко Наталья Анатольевна
Голодова Юлия Ивановна
(47263)46-6-33